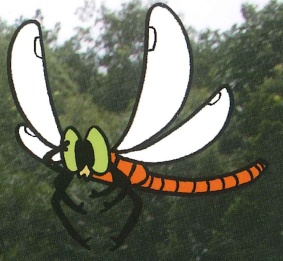
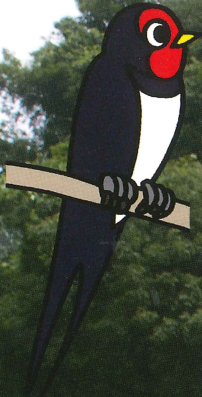


特別展



さとやま

里山

—人と自然がつながる未来へ—



平成 26 年

10月13日(月) → 11月16日(日)

月曜休館 (10月13日、11月3日は開館)



開館時間 9:30—16:45

入場料 一般 200円 (150円)

() 内は 20名以上の団体料金

※高校生以下、65歳以上、

障害者手帳・療育手帳所持者と

その付き添いの方1名は無料

協力 NPO 環～WA

水戸市立博物館

〒310-0062 茨城県水戸市大町3-3-20 TEL 029-226-6521 FAX 029-226-6549

<http://shihaku1.hs.plala.or.jp/>



※土日祝日はキッズワークショップも実施しています。
(松ぼっくりツリーなど)

「ギャラリートーク」

日時：10月18日(土)、11月15日(土)
両日とも11時・14時の2回
※11月15日(土)14時 スペシャルゲスト・平澤文子氏(NPO環~WA)
会場：展示室/無料(入場券が必要となります)

自然観察会

「秋の植物を探しに行こう！」

日時：10月26日(日) 9時30分~12時
会場：水戸市森林公園
定員：30名(小学3年生以下は保護者同伴)
参加費：1人200円(保険料等)
講師：木村義明氏(茨城生物の会)
申込：10月7日(火)9時から電話受付

「森のお話&マリンバコンサート」

里山のお話と素敵なマリンバの演奏を楽しみます。
講師：平澤文子氏・大和幸生氏(NPO環~WA)
演奏：アンサンブル・マレット
那須律子氏・小田もゆる氏・方波見智子氏
日時：11月1日(土)14時~16時30分
会場：3階展示室(入場無料)

「草花のふしぎ発見教室」

草花を使った楽しい実験を行います。
日時：11月3日(月)10時~12時
会場：3階視聴覚室
定員：20名(小学3年生以下は保護者同伴)
参加費：無料
講師：浜口喜夫氏(ふみの会)
申込：10月17日(金)9時から電話受付

「秋の休日に里山を歩こう！」

里山を歩き、森ごはんを味わうことで心身をリフレッシュしましょう。
日時：11月8日(土)8時30分~16時
会場：茨城町小幡の里山(博物館に集合後、バスで移動します)
定員：20名(小学生以下は保護者同伴)
参加費：18歳以上1100円、中高生600円、小学生以下100円(食事代・保険料含)
講師：平澤文子氏(NPO環~WA)
申込：10月22日(水)9時から電話受付

「身近なものが大変身！」

my万華鏡を作ろう！」

子どもでも簡単にできる万華鏡作りに挑戦します。
日時：11月9日(日)10時~14時~
会場：3階視聴覚室
定員：各回30名(小学3年生以下は保護者同伴)
参加費：1人300円(材料費等)
講師：堤 徳郎氏(日本貝類学会会員)
申込：10月9日(木)9時から電話受付

※申込が必要な行事は、いずれも定員になり次第締切。

申込及び詳細は水戸市立博物館(TEL 029-226-6521)へ。

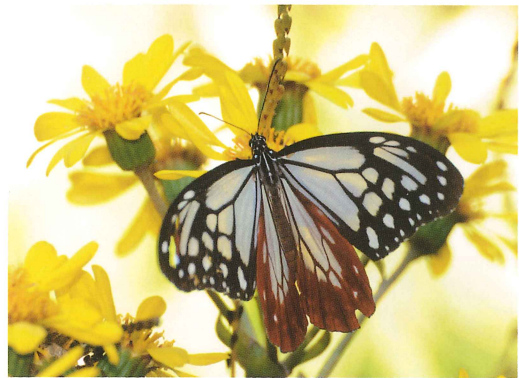
人が農耕や採集を通じて自然と関わる中で形成された「里山」は、集落・農耕地・水路・ため池・樹林・草原といった多様な要素を含む複合的な空間です。そこは人によって手が加えられることで維持され、多くの生き物が生息する場所でもありました。



しかし、生活様式の変化や農作業の効率化によって「里山」を利用する機会が減り、現在その環境は失われつつあります。本展覧会では、水戸市西部地域に残る「里山」の環境と、そこに棲む生き物を紹介します。これによって「里山」の魅力に気づき、これから私たちが自然とどう向き合っていくのかを考える契機としていただけたら幸いです。



ツバメ★



アサギマダラ★



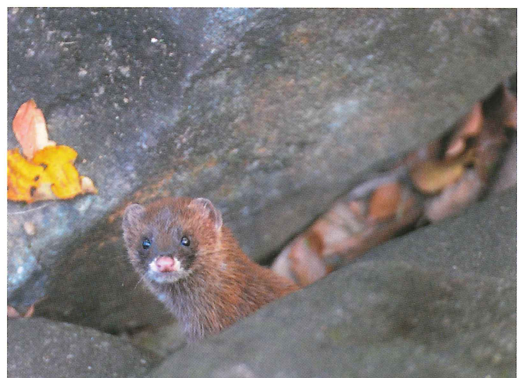
サシバ★



ニホンアマガエル★



ヤマユリ



ニホンイタチ★

★印/撮影：後藤俊則氏

水戸市立博物館

〒310-0062 茨城県水戸市大町 3-3-20
TEL 029-226-6521 FAX 029-226-6549
<http://shihaku1.hs.plala.or.jp/>

交通案内

- ・JR・バスで/JR水戸駅から大工町方面行きバスで「南町三丁目」下車、常陸太田方面へ徒歩10分
- ・お車で/常磐自動車道水戸インターまたは那珂インターより水戸方面へ20分
- ・駐車場(約20台(無料)、満車の場合は水戸芸術館駐車場(有料)等をご利用ください。

