

— 夏休み子どもミュージアム —

# チョウチョ大集合!

入場  
無料

だいしゅうごう

平成27年 7月22日(水) → 8月30日(日)

会場 / 水戸市立博物館 4階展示室

開館時間 / 9:30 ~ 16:45 休館日 / 月曜日

主催 / 水戸市立博物館

写真撮影  
アサギマダラ: 後藤 俊則 氏  
ヒメシジミ・クジャクチョウ: 佐々木 泰弘 氏

チョウはなに  
好きなのかな?



アサギマダラ



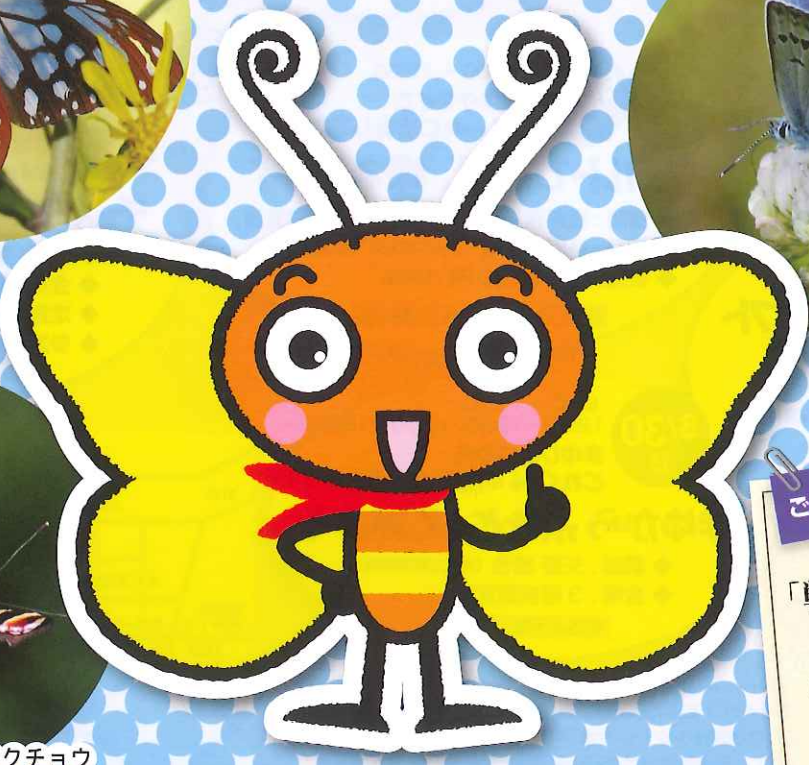
ヒメシジミ

はねの表と裏で  
もようがちがうね

すごい色の  
チョウチョだ



クジャクチョウ



ごいっしょに

同時開催 企画展

「戦後70年—  
戦争の記憶を未来へ」  
(3階展示室)

戦後70年目の夏、  
あなたに「戦争の記憶」の  
バトンをつなぎたい!

戦争や空襲を伝える資料展示のほか、  
映画やバスツアーなど様々なイベント  
も実施します。

〒310-0062 水戸市大町3-3-20 TEL 029-226-6521

ホームページ <http://shihaku1.hs.plala.or.jp/>



夏休み子どもミュージアム

# チョウチョ大集合!

日本では240種類以上、世界中には20,000種類以上のチョウチョがいます。色とどりの翅もただきれいなだけでなく、生き残るための秘密を秘めています。展覧会では、キラキラ、カラフル、キュートな翅のチョウチョたちが大集合します! これがガなの?と驚くほど美しいガも登場します。この夏休み、チョウチョと遊びに博物館へ来てみませんか。



キラキラの青いはねは、うごくとき色がかわるんだ。どうしてだろう?

オオルリアゲハ



コノハチヨウ

色のきれいなはねだけど、うらがえすと大へんしん!



カラフルなはねだね。でもチョウチョじゃないんだよ!?

ニシキオオツバメガ

## 楽しいイベントもいっぱい! みんなで参加してね!

### 7/26 自然観察会 標本を作るよ! 「逆川虫とツアー」

- ◆ 講師: 佐々木 泰弘・染谷 保 (茨城生物の会)
- ◆ 会場: 逆川緑地公園、千波市民センター
- ◆ 定員: 20名 (小学生以下は保護者同伴)
- ◆ 参加費: 1人 500円 (材料費・保険料)

募集: 7月8日(水) 9時から

### 7/29 8/19 透明なフラ板できらきらチョウのアクセサリーを作ろう

- ◆ 講師: 当館職員 ◆ 会場: 3階視聴覚室
- ◆ 定員: 各回 20名 (小学3年生以下は保護者同伴)
- ◆ 参加費: 1人 100円 (材料費)

募集: 7月14日(火) 9時から

### 8/1 虫博士のお兄さんからとっておきの虫のお話を聞いてみよう。虫博士のわくわく虫トーク

- ◆ 講師: 藏浦 司夢 (筑波大学大学院)
- ◆ 会場: 3階視聴覚室

申込み不要/無料

### 8/5 8/26 蝶ネクタイでおしゃれに変身してみよう。フェルトで簡単、蝶ネクタイ

- ◆ 講師: 当館職員 ◆ 会場: 3階視聴覚室
- ◆ 定員: 各回 20名 (小学3年生以下は保護者同伴)
- ◆ 参加費: 1人 100円 (材料費)

募集: 7月16日(木) 9時から

### 8/30 10:00~12:00, 13:30~15:30 まゆがきれいなお花に変身! 親子でまゆクラフト

- ◆ 講師: 田崎 秀子・矢野 徳也
- ◆ 会場: 3階視聴覚室
- ◆ 定員: 各回 20名 (小学生以下は保護者同伴)
- ◆ 参加費: 1人 500円 (材料費)

募集: 8月4日(火) 9時から

### 8/30 9:30~10:00, 12:30~13:30, 15:30~16:30 まゆひとつからどれくらい糸がとれるのかな? まゆから糸をとってみよう

- ◆ 講師: 矢野 徳也 (自然公園指導員)
- ◆ 会場: 3階視聴覚室

申込み不要/無料

日にちをまちがえないようにね!



#### <交通案内>

- JR・バスで/JR水戸駅から大工町方面行きバスで南町3丁目下車、常陸太田方面へ徒歩10分
- お車で/常磐自動車道水戸インターまたは那珂インターより水戸方面へ20分
- 駐車場/約20台(無料・中央図書館と共用) 満車の場合は周辺の駐車場(有料)をご利用ください

水戸市立博物館 〒310-0062 水戸市大町3-3-20 TEL 029-226-6521

