

特別展

# 水戸城遙かなり

水戸の台地に築かれた水戸城は、中世の江戸氏、佐竹氏の時代を経て、江戸時代を迎え水戸徳川氏の拠点となりました。水戸徳川氏のもと、城及び城下町の整備が進められ、水戸城は政庁として藩政の中心的な役割を担いました。しかし、明治以降は、明治5(1872)年の水戸城放火事件、その後の解体、水戸空襲などでその姿は失われてしまいました。

本展覧会では、近年発見された「水戸旧城之図」(水戸城屋形の部屋割図)、発掘によって出土した水戸城の遺物、江戸時代の水戸城の様子を記した記録などから、水戸城の姿に迫っていきます。

水戸城跡から発見された大量の銭



埋納銭(水戸市埋蔵文化財センター所蔵)

## ◎特別展「水戸城遙かなり」関連イベント◎

2月9日(土) 13:30~14:10 **参加費無料**  
プレコンサート「水戸城発☆世界の音楽紀行」  
〔演奏〕▶アンサンブル・マレット(マリンバ) 〔会場〕▶3階展示室

2月17日(日) 11:00~11:30、14:00~14:30 **参加費無料**  
和太鼓ライブ「水戸の城下は大賑わい!」  
〔演奏〕▶和奏 〔会場〕▶3階展示室

2月23日(土)、3月17日(日) 両日とも11:00~14:30 **要申込**  
水戸城ウォーキング  
〔定員〕▶各日20名 〔料金〕▶100円  
〔申込〕▶平成31年2月10日(日)午前9時から電話受付、先着順  
高低差のある所も含めて、3時間程度歩きます。

2月24日(日)、3月16日(土) 両日とも11:00~12:00、14:00~15:00 **要申込**  
ギャラリートーク  
〔会場〕▶4階・3階展示室 ※展覧会の入場券が必要です。

3月9日(土) 13:30~15:00 **要申込**  
講演会「水戸城の昔日の姿~天守と城門と御殿の魅力~」  
〔講師〕▶三浦正幸(広島大学名誉教授) 〔定員〕▶200名  
〔申込〕▶平成31年2月14日(木)午前9時から電話受付、先着順  
〔会場〕▶みと文化交流プラザ6階大会議室 **参加費無料**

## ◎「水戸城下の雛まつり」関連イベント◎

3月3日(日) 12:00~13:30 **プレゼント付**  
大人の女子会「♥雛ランチを楽しもう♥」  
春野菜をふんだんに使った、おいしい雛ランチをいただきます。  
〔お話〕▶櫻井恵美子(野菜ソムリエ) 〔定員〕▶30名(20歳以上の女性限定)  
〔料金〕▶500円 〔申込〕▶平成31年2月12日(火)午前9時から電話受付、先着順  
〔会場〕▶3階視聴覚室 **要申込**

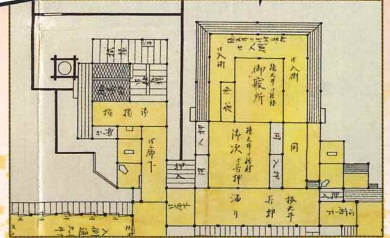
3月3日(日) 14:00~14:40 **参加費無料**  
早春のコンサート「春の喜び」 〔会場〕▶3階展示室  
〔演奏〕▶赤木りえ(フルート) レオナルド・ブラーボ(ギター) 鈴木崇朗(バンドネオン)

お城が焼けてしまった…



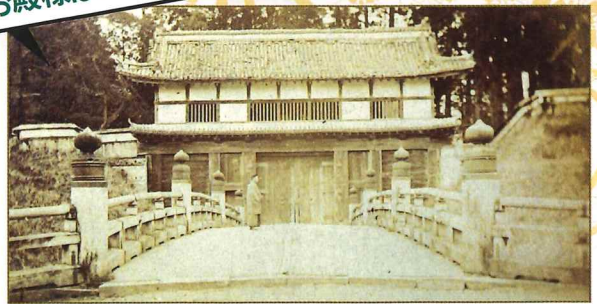
「当用手控」(茨城町教育委員会所蔵)

お殿様のお休みどころ



「水戸旧城之図」から御寝所(松戸市戸定歴史館所蔵)

お殿様はここから入城!



水戸城大手門 古写真(文京ふるさと歴史館所蔵)

水戸徳川家のシンボル入りの瓦

二の丸角櫓跡出土三つ葉葵紋鬼瓦(水戸市埋蔵文化財センター所蔵)



## 《関連イベントのご案内》

申込が必要なイベントは、定員になり次第締め切ります。お申し込みは、下記まで。

水戸市立博物館  
Tel.029-226-6521